

# Hochwertiger Zahnersatz

4

Schöne Zähne für mehr  
Sicherheit und Lebensfreude



**ZAHNKLINIK**  
am ELISABETH-KRANKENHAUS AG

Zentrum für Implantologie  
und Parodontologie

# Hochwertiger Zahnersatz - eine sichere Investition

## Kleider machen Leute - Zähne machen Gesichter

Zähne sind wie Ihre persönliche Visitenkarte. Ein schönes Lachen macht Sie attraktiv und gibt Ihnen eine positive Ausstrahlung. Dies wirkt sich nicht zuletzt auch auf den privaten und beruflichen Erfolg aus. Schöne Zähne sind heute keineswegs nur ein Privileg der „Stars“ und „Prominenz“. Die moderne Zahnmedizin und Zahntechnik unserer Klinik bieten Ihnen viele festsitzende und ästhetische Zahnersatzlösungen, die nahezu keine Wünsche offen lassen.

Sie tun gut daran, an den Zahnersatz hohe Ansprüche zu stellen. Denn er muss für Sie dasselbe leisten wie Ihre eigenen Zähne:

- natürlich und schön aussehen
- biologisch verträglich sein
- belastbar, stabil und widerstandsfähig sein
- sich harmonisch in die Zahnreihen einfügen
- langfristig einen hohen Kaukomfort sichern
- eine gute Mundhygiene gewährleisten.

Dank fortschrittlichster Materialien und Techniken können wir Ihnen zahlreiche hochwertige Lösungen bei Zahnrestorationen und Zahnersatz bieten. Zum Beispiel:

- festsitzenden Zahnersatz auf Implantaten
- Einlagefüllungen (Inlays) aus zahnfarbener hochwertiger Keramik
- Kronen und Brücken

*Unser Ziel für Sie: hochwertiger Zahnersatz, der schön aussieht und lange hält*

*Darauf sollten Sie bei Zahnersatz Wert legen:*

# Neue Zähne für Sie - ästhetisch, langlebig, körperverträglich

## Festsitzender Zahnersatz statt herausnehmbarer Prothese

Fehlende Zähne können oft durch Zahn-Implantate ersetzt werden. Diese „künstlichen Zahnwurzeln“ übernehmen die Funktion des eigenen Zahnes. Auf Implantaten können Kronen, Brücken und Prothesen fest und sicher befestigt werden. Selbst beim Verlust aller Zähne können Implantate eingesetzt werden. In diesem Falle werden vier Implantate mit einer Schiene verbunden. Darauf wird die Zahnprothese mit einem Clip befestigt.

## Zahnersatz aus Keramik - natürliche Schönheit in Form und Farbe

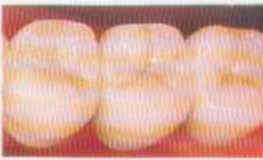
**Unsichtbare Füllungen:** Wenn Sie auf unsichtbare und langlebige Füllungen Wert legen, sind Keramik-Inlays eine sehr gute Lösung. Sie gelten als schönste und naturgetreueste Alternative bei Zahnfüllungen.

**Keramische Kronen und Brücken:** Keramikronen und Keramikbrücken sind im wahrsten Sinne des Wortes unsichtbare Schmuckstücke. Jede Keramikkrone und Keramikbrücke ist ein Unikat, das von unseren Zahntechnikern mit viel Können, fortschrittlichen Technologien und Liebe zum Detail hergestellt wird.

**Keramische Verblendschalen (Veneers):** Verfärbte, verdrehte oder abgesplitterte Zähne im Frontzahnbereich können mit hauchdünnen, lichtdurchlässigen Keramikschalen korrigiert werden. Sie werden auf dem präparierten Zahn mit einem Spezialkleber dauerhaft befestigt.



*Auf Implantaten können Kronen, Brücken oder Prothesen fest und sicher befestigt werden*



*Zahnersatz aus Keramik ist von den natürlichen Zähnen nicht zu unterscheiden*

## Zahnersatz aus unserem eigenen großen zahntechnischen Meisterlabor



Unsere Zahntechniker sind hochqualifiziert. Dieses Know-how ist durch regelmäßige Fortbildungen stets auf dem aktuellen Stand der Zahntechnik. Das Labor verfügt über bewährte Technologien und

ausgetestete Materialien. Dadurch wird die optimale Verträglichkeit, Funktionalität und Schönheit des Zahnersatzes sichergestellt. Das Labor ist von der Planung bis zur Fertigstellung des Zahnersatzes in den Behandlungsprozess einbezogen. So erfolgt z. B. die Bestimmung von Zahnfarben und Zahnformen direkt vor Ort durch den Zahntechniker. Dies hat für Sie entscheidende Vorteile:

- Form und Farbe Ihrer neuen Zähne werden typgerecht bestimmt.
- Technische Beratung und Korrekturen erfolgen vor Ort.
- Dadurch verkürzt sich die Behandlungszeit.

## Willkommen in unserer Zahnklinik

Das Team der Zahnklinik am Elisabeth-Krankenhaus freut sich auf die Zusammenarbeit mit Ihnen. Gerne stehen wir Ihnen mit Rat und Tat zur Seite.

### **ZAHNKLINIK**

am ELISABETH-KRANKENHAUS AG

#### **Zentrum für Implantologie und Parodontologie**

Herwarthstraße 102/ Ecke Moltkestraße  
45138 Essen

Telefon 02 01/2 80 27-0

Telefax 02 01/2 80 27-20

[www.zahnklinik-essen.de](http://www.zahnklinik-essen.de)